

Sidhadorp

Het Sidhadorp te Lelystad is een woonproject voor beoefenaren van de Transcendente Meditatietechniek als geleerd door Maharishi Mahesh Yogi.

De woonwijk bestaat sinds 1985 en is een voorbeeld van hoe in een nieuwbouwwijk geborgenheid en stadse vrijheid gecombineerd kunnen worden.

Door de vele bewonersinitiatieven zijn er tal van voorzieningen aanwezig.



Inleiding

Voor jongeren onder de 23 jaar hebben we de volgende mogelijkheden. Ben je net iets ouder, vraag dan naar de mogelijkheden. De woningen met een tuin zijn ook geschikt 55+.

Harmonisch Wonen heeft in totaal ruim 212 woningen in het Sidhadorp. 32 daarvan zijn gelabeld als jongerenwoningen. Zij hebben een huur onder de huurtoeslaggrens voor jongeren tot 23 jaar. We hebben de volgende mogelijkheden:

Houtskeletbouw bouwjaar 1985:

- 10 woningen Moezelstraat, waarvan 2 met tuin
- 10 woningen in de Rivierenlaan, waarvan 6 met een tuin
- 12 dubbele bovenwoningen in de Donaustraart, waarvan 4 met een dakterras

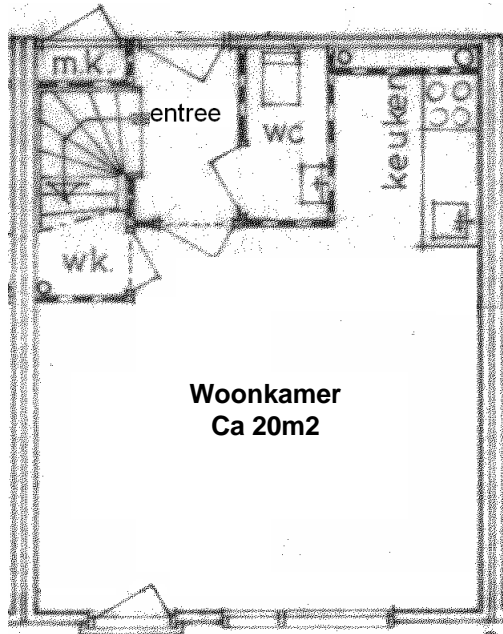
Op de volgende bladzijden vind u meer informatie over de jongerenwoningen
Voor andere woningtypen verwijzen wij u naar de betreffende brochures

Houtskeletbouw 2 kamers Donaustraat

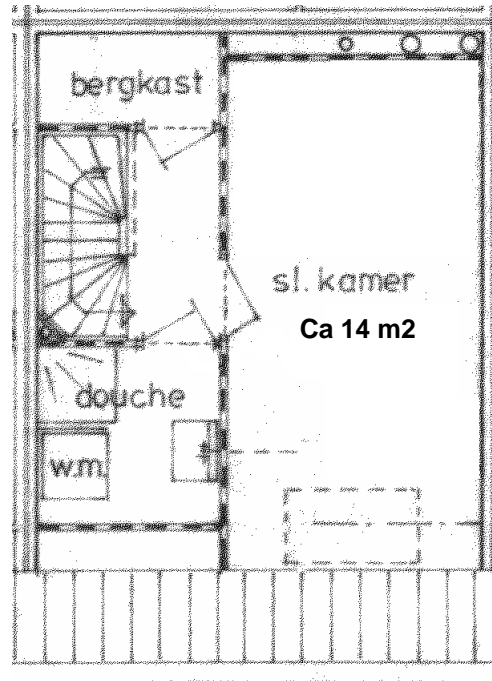
Donaustraat 185-196 Twee blokken van zes woningen voor jongeren of purusha's. De woningen liggen boven het Vegetarisch Restaurant of boven het kantoor van Harmonisch Wonen.

De woningen hebben een gemeenschappelijke entree met trap naar de eerste verdieping. Daar ligt een gang met aan weerszijden 3 woningen

1^e verdieping



2^e verdieping



Maten van kamers onder een schuin dak zijn gemeten op een hoogte van 1,50m

Vier woningen hebben een dakterras

Hoekwoningen hebben meer ramen, ook aan de zijkant

Sommige woningen hebben een raampje in de douche

Houtskeletbouw 2 kamers

Moezelstraat

Moezelstraat 24-44; Twee blokken van vijf woningen voor jongeren.

De woningen hebben een gemeenschappelijke entree met trap naar de eerste en tweede verdieping. Op de begane grond ligt één appartement en op de andere verdiepingen twee appartementen.

Woning met grote slaapkamer
2 stuks

Standaardwoning
6 stuks

Klein type
4 stuks



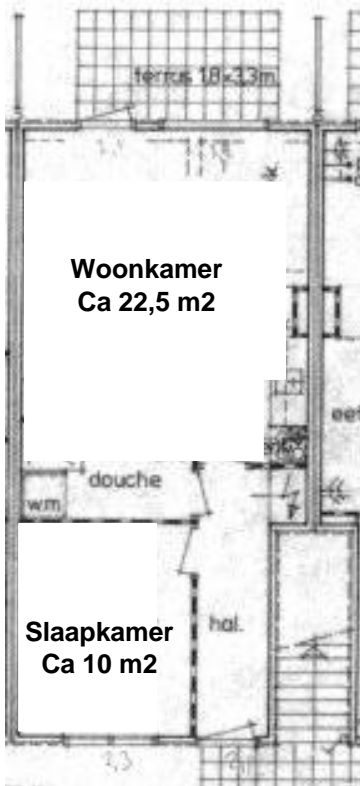
Maten van kamers onder een schuin dak
zijn gemeten op een hoogte van 1,50m

De woningen hebben een tuin of frans raam, behalve het kleinste type;
Gemeenschappelijke wasmachineruimte op de begane grond;
Entree op het noorden en woonkamer op het zuiden

Houtskeletbouw 2 kamers Rivierenlaan

Rivierenlaan 193, 203-217, 227;

De begane grondwoningen hebben een eigen voordeur en de woningen op de eerste verdieping delen een portiek per twee woningen.



Woning begane
grond
6 stuks



Woning eerste
verdieping
4 stuks



De woningen hebben een tuin of frans raam;

Maten van kamers onder een schuin dak
zijn gemeten op een hoogte van 1,50m

Praktische informatie

Spreekuurtijden: maandag en woensdag, 10.00-12.00 uur, woensdag 14.00-16.00 uur
Telefoonnummer : 0320-218077 ook voor reparatieverzoeken
E-mail: info@harmonischwonen.nl
Internet: www.harmonischwonen.nl
Adres: Rivierenlaan 230